



CEJAR

**CATALOGO PRODUCTOS SOLARES Y
LUMINARIAS LED**



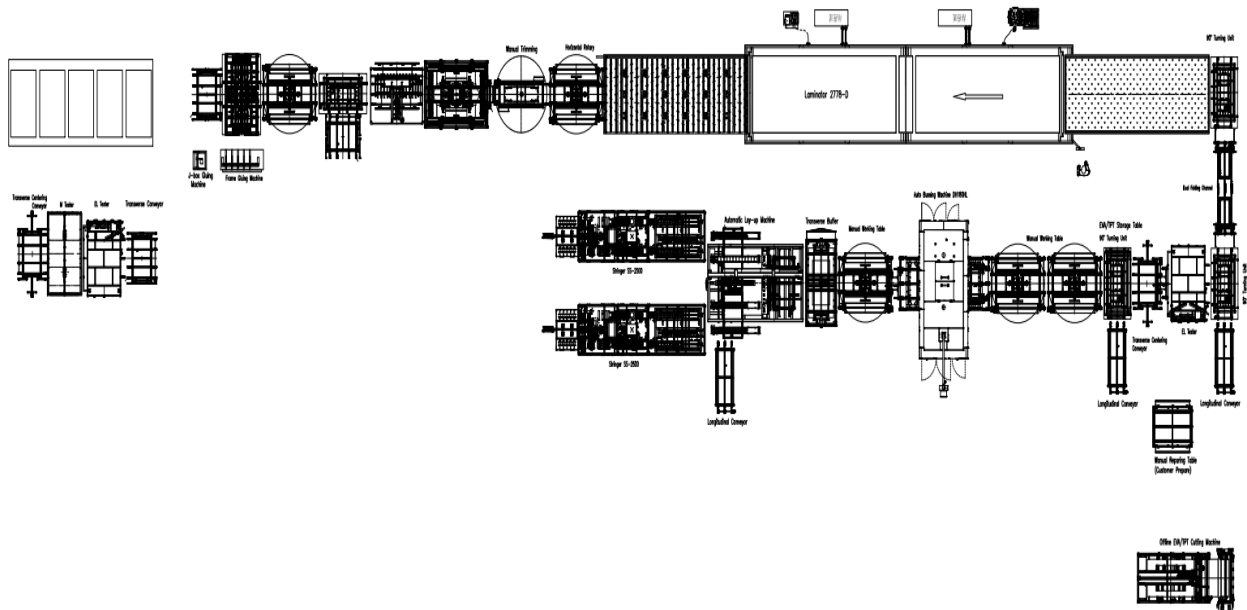
RELACIÓN DE PRODUCTOS SOLARES Y LUMINARIAS LED

1. Línea de Producción de Paneles Solares
2. Celdas Solares
3. Paneles Solares
4. Estructura para Paneles Solares
5. Generadores Solares
6. Luminarias y otros productos solares
7. Luminarias LED

1.- Líneas de Producción de Paneles Solares

1.1 – Línea Completa de Producción de Paneles Solares (varias capacidades)

- ej.: Línea Completa de 40MW/año

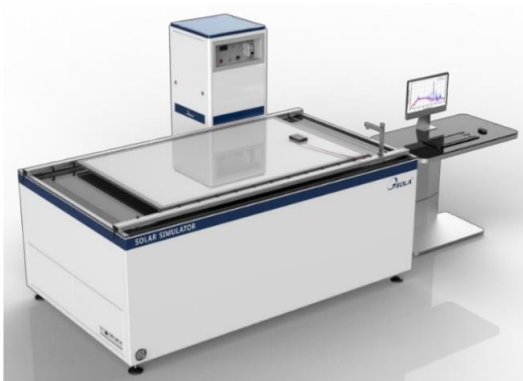


1.2- Máquinas para Líneas de Producción de Paneles Solares, para varias capacidades y tamaños

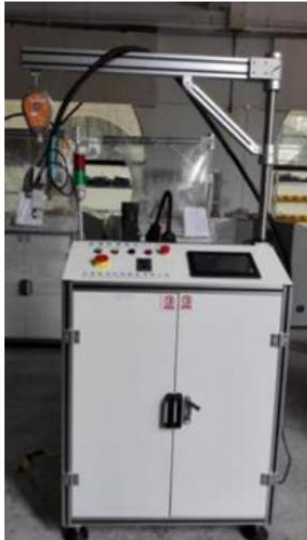
- Full Automatic EL Tester



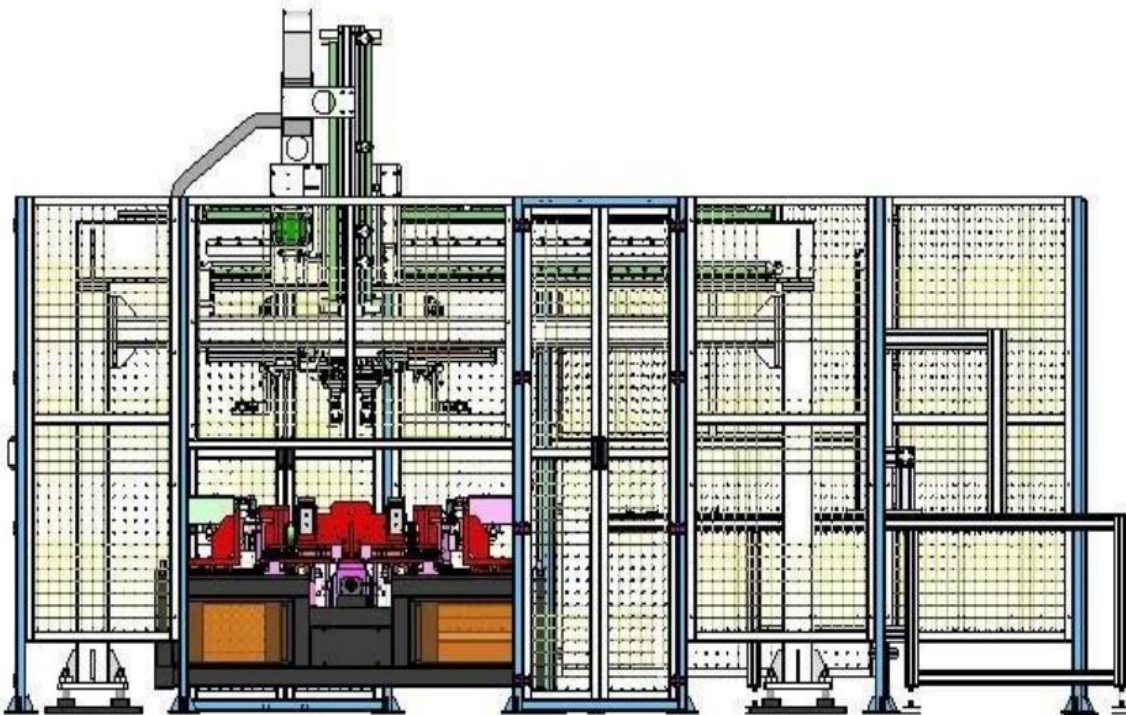
- A+A+A Solar Simulator



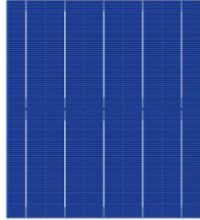
- Junction Box AB Component Filling Glue Machine



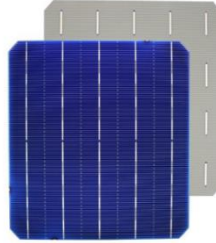
- Automatic Framing machine with m



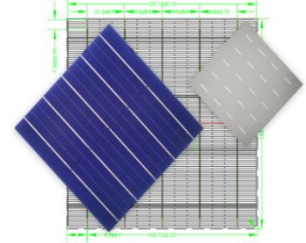
2.- Celdas Solares



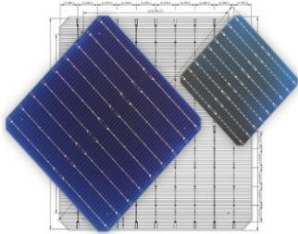
P157B5
Poly solar cells



M156B5P
Monocrystalline Perc cells



M158B5P
Monocrystalline cells



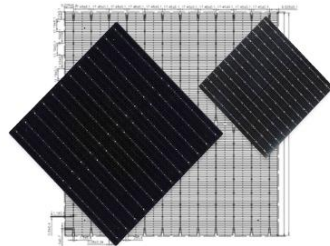
M166BB9
Monocrystalline Bifacial cells



M182B10B
Monocrystalline Bifacial cells



M182B11B
Monocrystalline Bifacial cells



M210B12B
Monocrystalline Bifacial cells

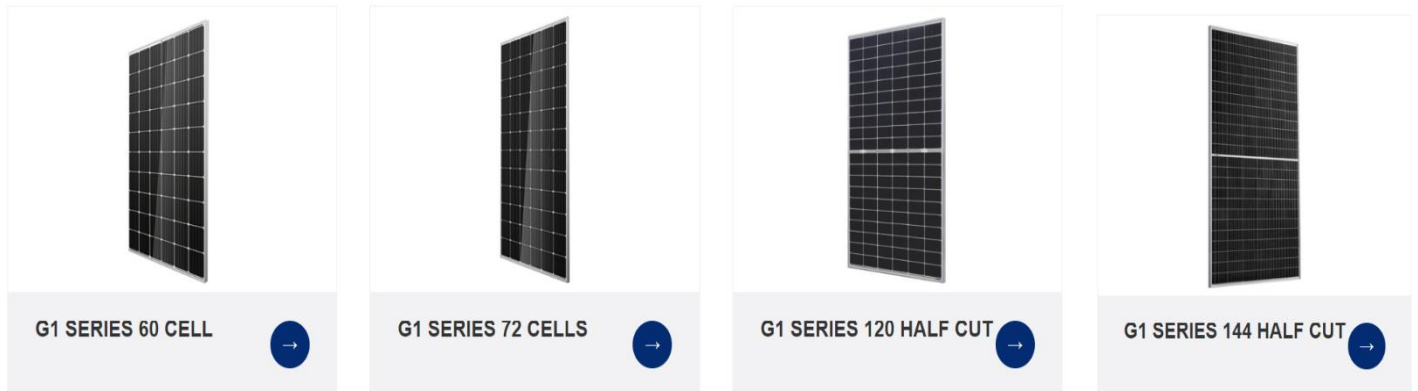


M182B16TC
Topcon Cells



3.- Paneles Solares

- Serie G1



- Serie M6



- Serie M10



- Serie G12



4.- Estructura para Paneles Solares

4.1.- Sistemas de Rastreo



E-SPACE: seguidor 1P de varillaje de dos hileras con accionamiento de giro

Adoptado de transmisión única con línea de transmisión central, se adapta mejor a las



tai-space - rastreador 1p de un solo eje con accionamiento de giro múltiple

equipado con accionamientos de rotación múltiple y puede extenderse extremadamente



TAI-Universal- Seguidor 2P de eje único con accionamiento de giro múltiple

Adopte el modo de accionamiento del motor de engranajes giratorios trío que puede limitar



rastreador 2p de un solo eje ant-cloud-multi-actuador

Adopte el accionamiento de 3 / 4 actuadores a través de la barra de transferencia, estable y



rastreador 1p de un solo eje tai-simple-slew-drive

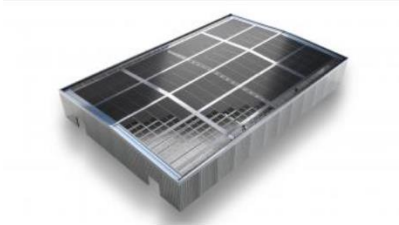
Adopte la unidad de giro, ampliando el ángulo de seguimiento en comparación con la



Rastreador 1P de eje único ANT-Surface-Multi-Actuator

Adopte el modo de accionamiento de múltiples actuadores con instalación y

4.2.- Sistemas para Techos inclinados y planos



Bipv Sistema de montaje en techo

los Bipv Sistema de montaje en techotiene un rendimiento completo a prueba de agua y

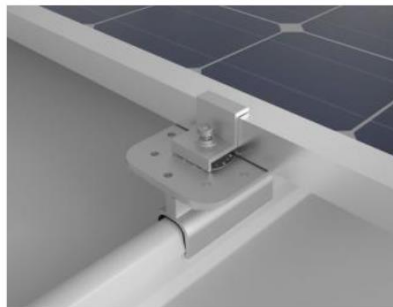


Sistema de montaje solar de techo de azulejos

los Sistema de montaje solar de techo de azulejoses adecuado para techos con pantillos



Sistema de montaje en el techo de metal



Sistema de montaje en techo de costura de pie



Railless Sistema de montaje de chapa metálica



Sistema de montaje de techo de metal trapezoidal

4.4.- Sistemas para Suelo



Sistema de montaje solar para vallas.



Sistema de montaje solar de ángulo ajustable



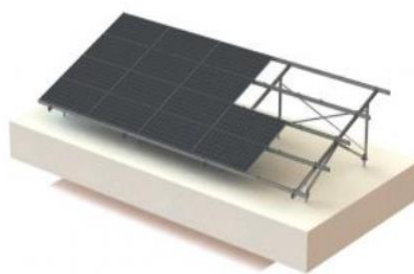
Sistema de montaje en suelo de pilotes



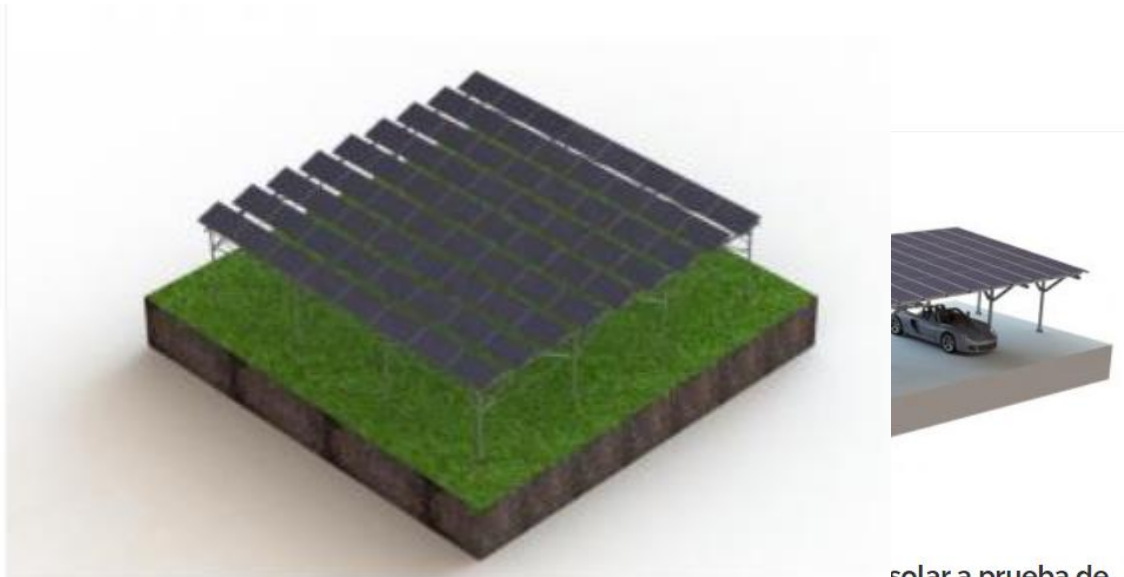
BIOPOST Sistema de montaje en tierra



Sistema de montaje en suelo de acero



Sistema de montaje en suelo de aluminio



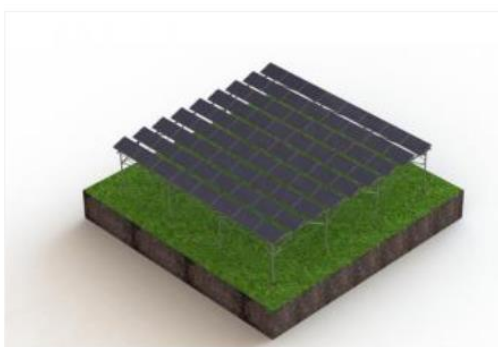
solar a prueba de
3.

Sistema de montaje de invernaderos agrícolas



Sistema de montaje de cochera de
aluminio

4.5.- Sistemas para Invernadero



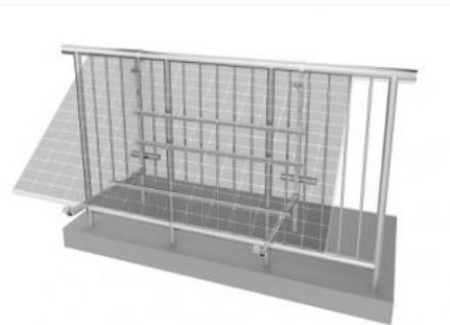
Sistema de montaje de invernaderos
agrícolas

4.5.- Sistemas Flotante



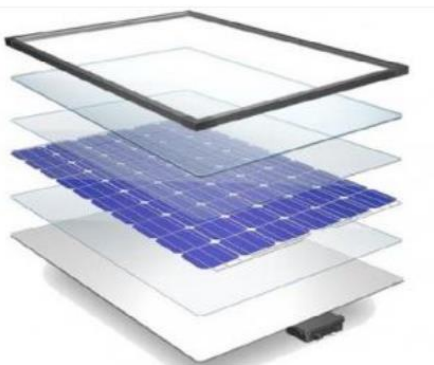
flotante PV PV sistema de montaje

4.6.- Sistemas para Balcones



Sistema de montaje solar para balcón.

4.7.- Otros



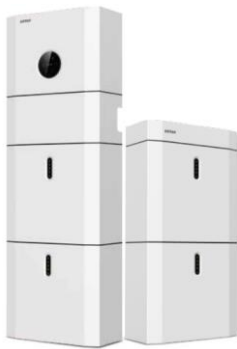
Marco del módulo de aleación [TAI]

5.- Generadores Solares

5.1.- Generadores ESS-Li de 1.2Kw – 5Kw



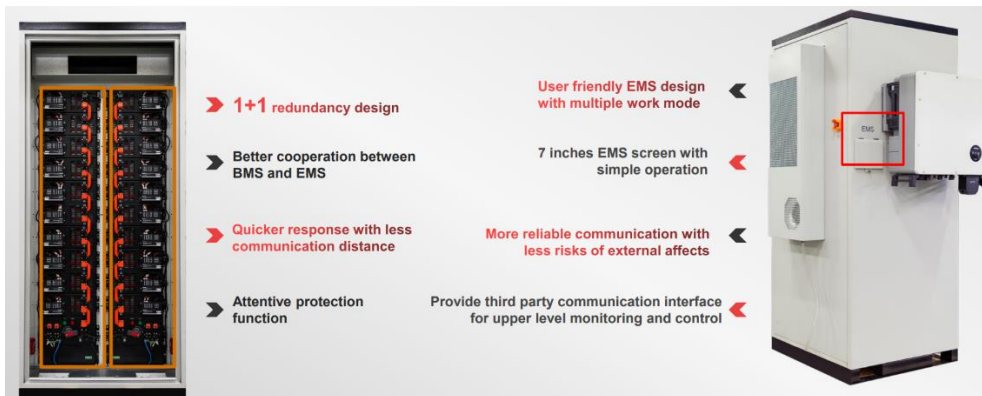
5.2. – Generadores BluE Residential ESS 3.6Kw – 5Kw



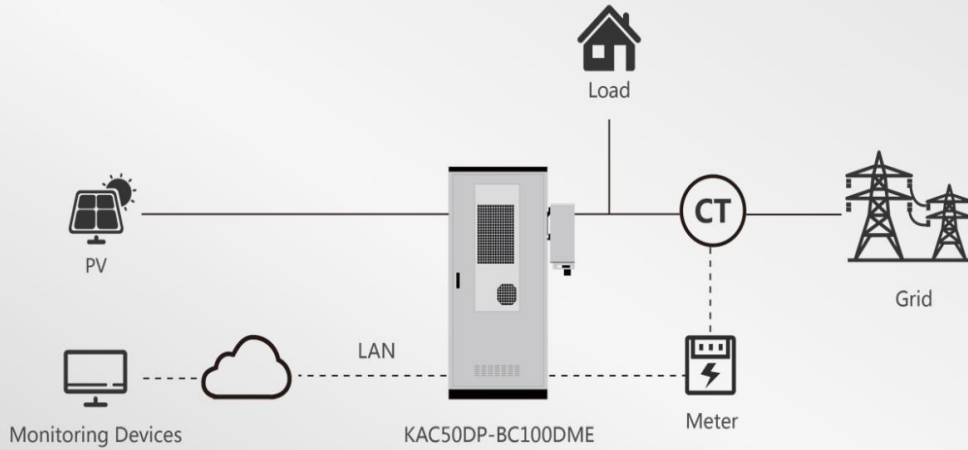
5.3. – Generadores 3-Ph BluE Residential ESS 10Kw



5.4.- 50KW/100kWh outdoor all-in-one ESS Solution

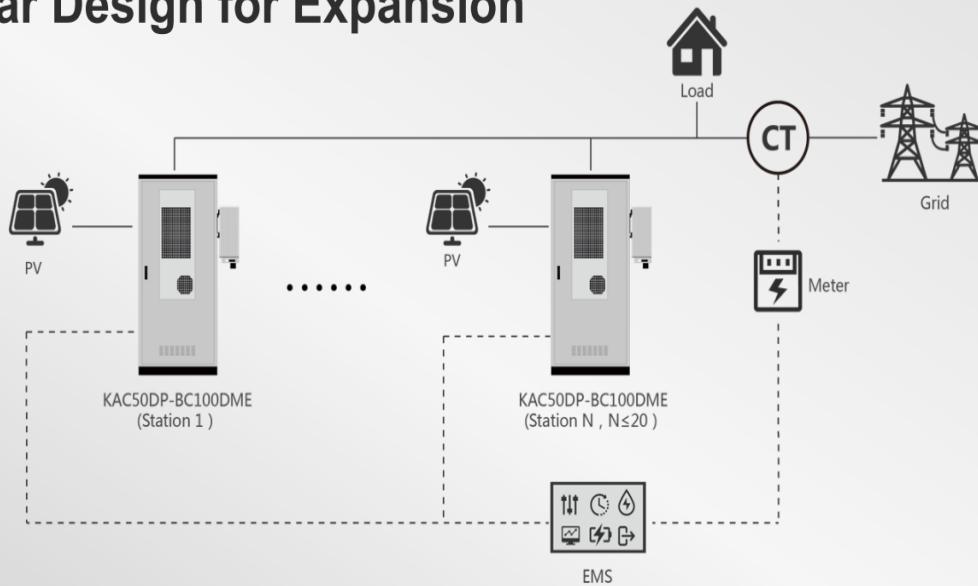


System Application



The system can be expanded to **50KW/200KWH**

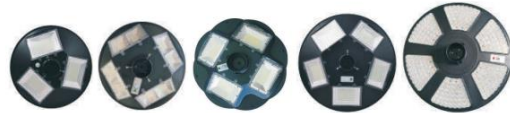
Modular Design for Expansion



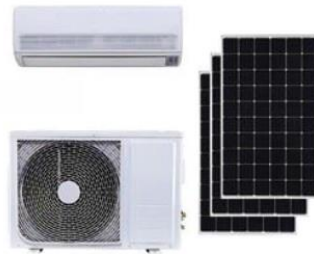
Max 20 in parallel, **1MW/2MWH(4MWH)**

1.- Luminarias y otros Producción Solares

- Luminarias solares



- Otros Productos Solares



1.- Luminarias LED



T37-E27-7W



T37-E14-8W



T37-E27-8W



T37-E14-9W

