



CATALOGO DE PRODUCTOS Y PIEZAS DE REPUESTO PARA LA INDUSTRIA CEMENTERA

FUNDICIÓN

Los talleres de Fundición fueron inaugurados en 1966. Cuenta con servicios de preparación y confección de modelos. El área de fundición incluye procesos para hierro y acero con capacidad de 7000 toneladas al año.

Esta área incluye los procesos para hierro y acero, y asegura piezas de cualquier complejidad y exigencia técnica, para lo que cuenta con un grupo técnico de amplia experiencia en todos los procesos de la fundición y en la elaboración de tecnologías a partir del diseño de las piezas. Se funden aceros de alto y bajo contenido de carbono, aceros al manganeso de baja aleación, hierrogris. Dispone de dos hornos por arco eléctrico de 8 toneladas de capacidad nominal cada uno, para el proceso de fusión. Este taller produce fundamentalmente para servicios de cooperación a otras áreas de Planta Mecánica, disponiendo de capacidades suficientes para la fabricación de semiproductos fundidos a otros clientes.

DATOS TECNOLÓGICOS PRINCIPALES

La gama productiva abarca piezas de los pesos

siguientes: Acero: piezas de 50 kg a 6 ton

Hierro: piezas de 50 kg a 5 ton

Peso bruto máximo de pieza de acero 17

toneladas Peso neto máximo para hierro moldeado 12

tonelada



MAQUINADO

Se compone de varios talleres que en sus DATOS TECNOLÓGICOS PRINCIPALES se encuentran:

Izaje máximo	50 toneladas
Torneado paralelo máximo (D x L)	1250 x 6300 mm
Torneado vertical máximo (D x h)	5200 x 2500 mm
Taladrado máximo	70 mm
Fresado máximo (mesa de trabajo)	1600 x 5000 mm
Tallado de engranes máximo	5000 mm;
módulo 30Mandrilado máximo (mesa de trabajo)	12000 x 6000 mm
Mandrilado máximo (altura de trabajo)	5000 mm
Rectificado interior máximo	400 x 320 mm
Rectificado plano máximo	400 x 2000 mm



PAILERÍA Y SOLDADURA

Se compone de dos talleres cuya línea fundamental de trabajo es producir una amplia y variada gama de equipos para las industrias de la minería, cemento, metalúrgica, la construcción, destacándose entre otros los hornos rotatorios, cucharas de vertido, caminos de rodillo para trenes de laminación, hornos de 60 toneladas para fundiciones, artesas de colada continua, transportadores sinfín para el trasiego de minerales, molinos de pista, reducidos concéntricos para calderas y tuberías en general.

Incluye en su línea de producción el conformado en frío de piezas disímiles. Cuenta con su propio taller de mecanizado, dispone de 10 grúas puente de hasta 20 toneladas y 6 grúas auxiliares.

DATOS TECNOLÓGICOS PRINCIPALES

Izaje máximo	20 toneladas
Presna de conformado (Fuerza)	400 toneladas
Press-Brake (Plegadora) Espesor	20 mm
Press-Brake (Plegadora) Ancho	2000 mm
Guillotina de corte, espesor máximo	25 mm
Guillotina de corte, Ancho máximo	2000 mm
Pantógrafo de Oxicorte	2500x6400mm x Espesor ≤120mm
Soldadora de torre y pluma	Automática hasta 1000 Amp
Soldadora de torre y pluma	Diám. Máx 3500mm, Recorrido Hor. 4000mm
Soldadura semiautomática	hasta 500 Amp
Roleado: Diámetro mínimo	450 mm
Roleado: Ancho máximo	3000 mm
Espesor máximo	35 mm
Pre doblado	hasta 30 mm
Torneado vertical máximo	2500 x 1500
Taladrado máximo	50 mm
Balaceadora dinámica	Peso máx 3000kg,
Balaceadora dinámica	Diámetro máx. 2100mm, Long. máx. 3500mm



PRODUCCIONES



Caracol



Impelentes



Catalina



Transportadores Sinfín



Satélites para la Industria del Cemento



Tolvas



Bandaje



Bridas

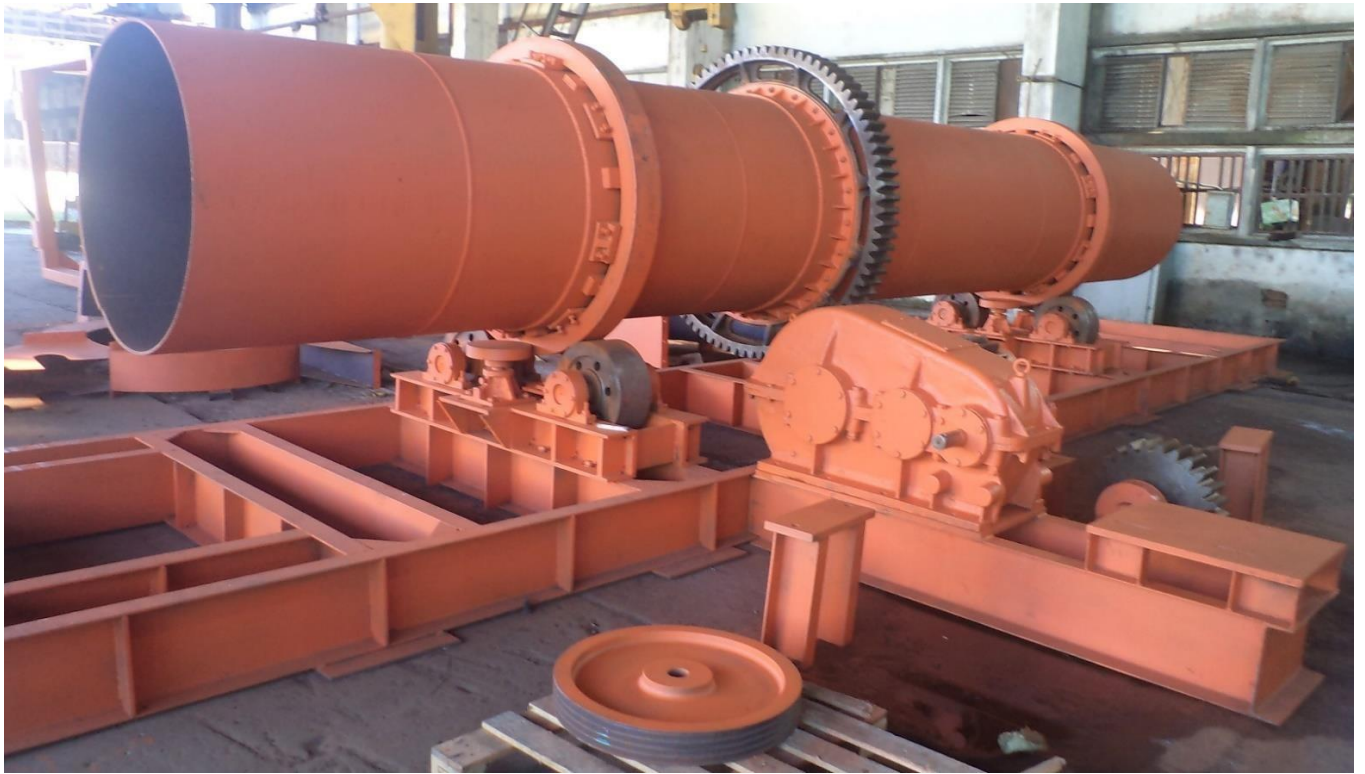


Poleas

Ruedas



Impelentes y conductos



Horno secador



Elevador de cangilones



Transportadores de banda



Conductos



Molinos