



# CATALOGO DE PRODUCTOS Y PIEZAS DE REPUESTO PARA LA INDUSTRIA

## CAPACIDADES PRODUCTIVAS

### FUNDICIÓN

Cuenta con servicios de preparación y confección de modelos para las diferentes piezas a fundir, asegurando piezas de cualquier complejidad y exigencia técnica, para lo que cuenta con un grupo técnico de amplia experiencia en todos los procesos de la fundición y en la elaboración de tecnologías a partir del diseño de las piezas. Dispone de dos hornos por arco eléctrico de 8 toneladas de capacidad nominal cada uno, para el proceso de fusión. Se funden aceros de alto y bajo contenido de carbono, aceros de baja aleación, hierro gris etc. con capacidad de 7000 toneladas al año.

Trabajamos con una Línea semiautomática de moldeo con mezclas de resinas furánicas, que incluye una mezcladora continua de 35 t/h y línea mecanizada para la elaboración de machos, que incluye una mezcladora continua de 10 t/h

Estos talleres disponen de capacidades suficientes para la fabricación de semiproductos fundidos a los talleres de maquinado de la empresa y a otros clientes.

Se asegura la calidad óptima de las producciones en áreas auxiliares para el acabado y control de calidad:

- Laboratorios para ensayos mecánicos y químicos
- Tratamiento térmico

### DATOS TECNOLÓGICOS PRINCIPALES

La gama productiva abarca piezas de los pesos siguientes:

Acero: piezas de 50 kg a 6 ton

Hierro: piezas de 50 kg a 5 ton

Peso neto máximo para hierro moldeado

12 toneladas

17 toneladas



## MAQUINADO

Está conformado por 3 talleres y su línea fundamental es producir una amplia y variada gama de piezas de repuestos destinados a las industrias azucarera, metalúrgica, minera, petróleo y materiales de la construcción, entre otros.

### DATOS TECNOLÓGICOS PRINCIPALES

Izaje máximo	50 toneladas
Torneado paralelo máximo (D x L)	1250 x 6300 mm
Torneado vertical máximo (D x h)	5200 x 2500 mm
Taladrado máximo	70 mm
Fresado máximo (mesa de trabajo)	1600 x 5000 mm
Tallado de engranes máximo	5000 mm; módulo 30
Mandrilado máximo (mesa de trabajo)	12000 x 6000 mm
Mandrilado máximo (altura de trabajo)	5000 mm
Rectificado interior máximo	400 x 320 mm
Rectificado plano máximo	400 x 2000 mm



## PAILERÍA Y SOLDADURA

Se compone de talleres cuya línea fundamental de trabajo es producir una amplia y variada gama de equipos para las industrias de la minería, cemento, metalúrgica, la construcción, destacándose entre otros los hornos rotatorios, cucharas de vertido, caminos de rodillo para trenes de laminación, hornos de 60 toneladas para fundiciones, artesas de colada continua, transportadores sinfín para el trasiego de minerales, molinos de pista, reducidos concéntricos para calderas y tuberías en general.

Dispone de 10 grúas puente de hasta 20 toneladas y 6 grúas auxiliares.

### DATOS TECNOLÓGICOS PRINCIPALES

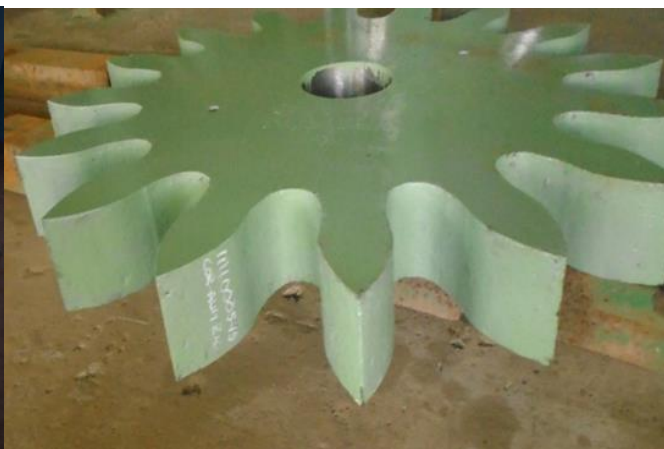
Izaje máximo	20 toneladas
Prensa de conformado (Fuerza)	400 toneladas
Press-Brake (Plegadora) Espesor	20 mm
Press-Brake (Plegadora) Ancho	2000 mm
Guillotina de corte, espesor máximo	16 mm
Guillotina de corte, Ancho máximo	2000 mm
Soldadura automática	hasta 1000 Amp
Soldadura semiautomática	hasta 500 Amp
Roleado: Diámetro mínimo	650 mm
Roleado: Ancho máximo	3000 mm
Espesor máximo	35 mm
Pre doblado	hasta 30 mm
Pantógrafo CNC oxicorte 200 mm y corte por plasma hasta 16 mm	
Balanceadora CNC hasta 3 Ton de peso, diámetro 2,8 m y longitud de flecha hasta 2,8 m	



## NUESTRA CARTERA DE PRODUCTOS



Corona



Corona 4ta masa



Registro



Contrapesos



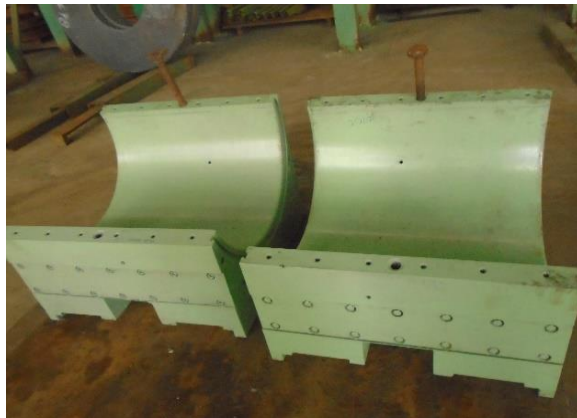
Martillos



Coupling



Chumaceras



Cajas laterales



Marmita



Cuerpo de bomba



Vírgenes y raspadores.



Masas para centrales azucareros.



Raspadores



Rodillos



Sprocket



Ruedas de ferrocarril para transporte de carga



Brazo cuchilla



Piñón



Sillas Soporte



Rueda molinera



Calandria



Tapas bagaceras y cañeras





Raspadores



Pétalos



Esteras



Rodillo



Corona dentada



Rueda



Tanque vertical de 1000 m<sup>3</sup>



Tanque para almacenar combustible



Tubería de descarga para Draga



Bifurcación



Satélites para la Industria del Cemento



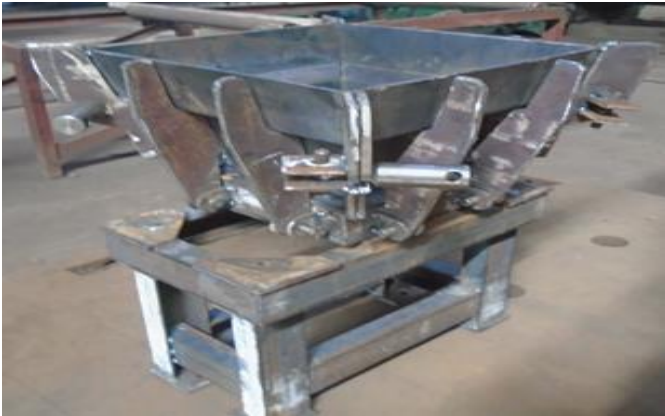
Pantalón



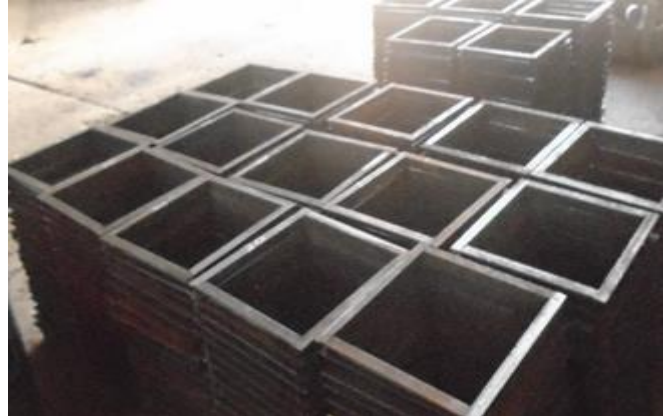
Moldes para columnas



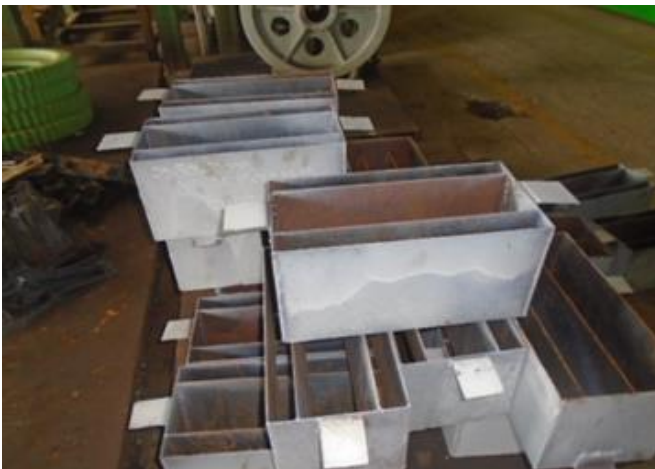
Molde paneles



Molde Cimiento



Molde Baldosa



Molde bloque cerramento



Molde soporte de columna



Molino de bolas



Molino triturador de piedras



Destalonadora de neumaticos



Molino Tritrador de neumaticos



Molino triturador



Molino de placas



Voluta



Impelentes



Rueda para carro chispa



Rueda Dentada



Pasadores



Eje



Soporte de Cuchilla



Bancazo

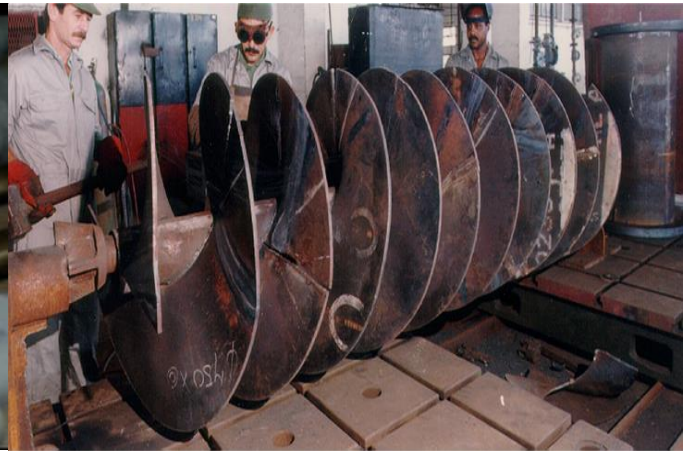


Catalina





Turbinas hidráulicas



Transportadores Sinfín



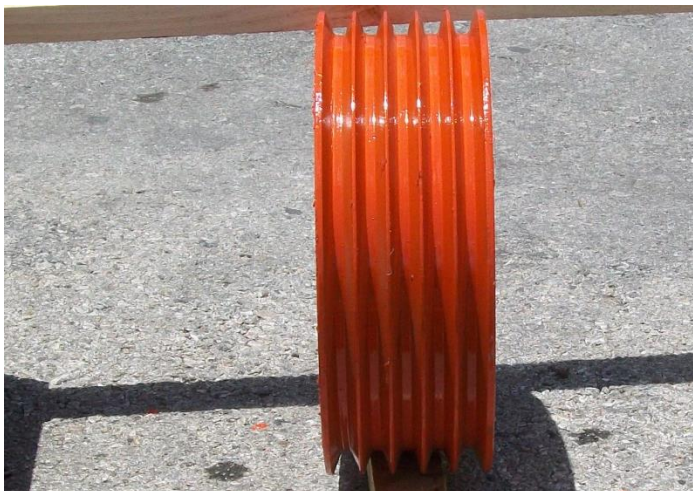
Chimenea



Tolvas



Bridas



Poleas



Ruedas

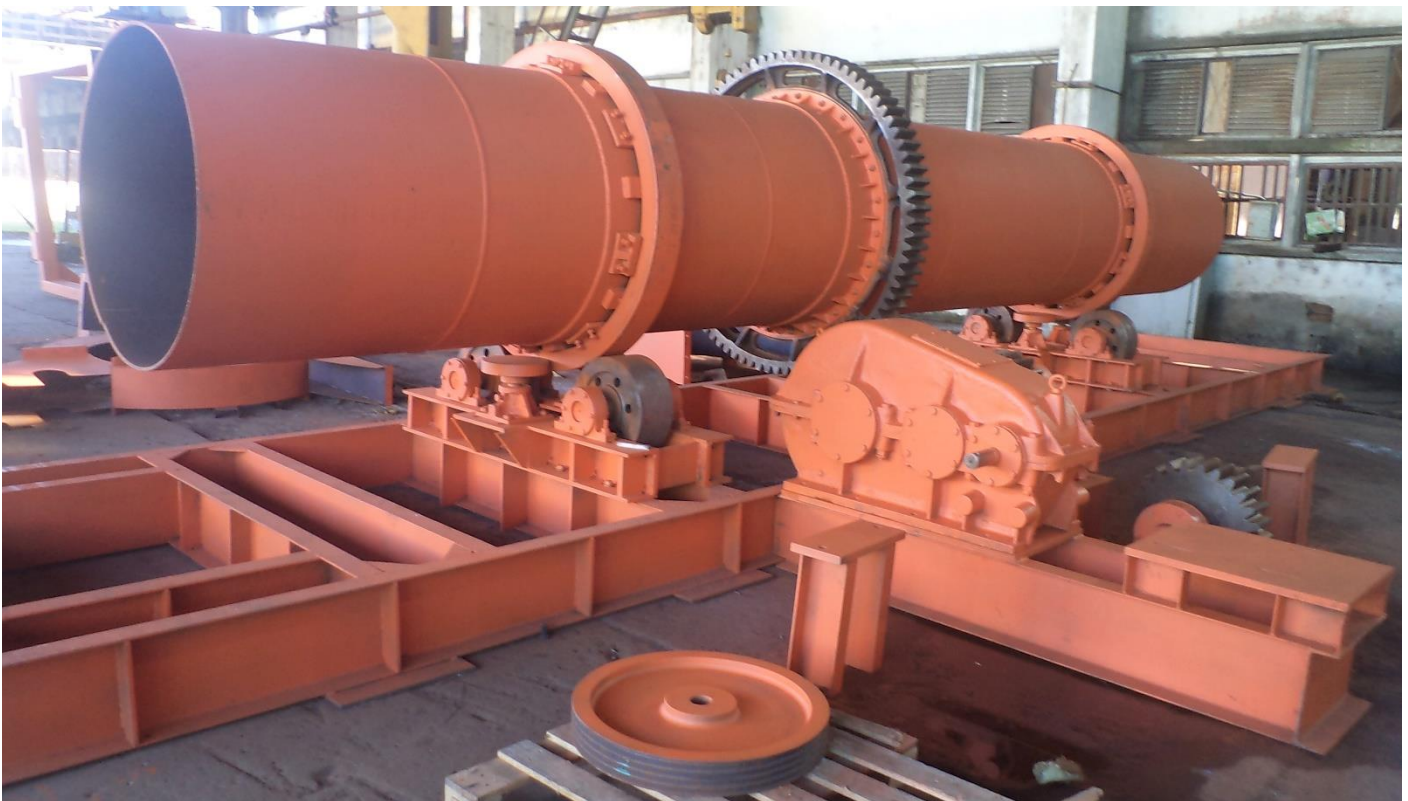




Bandaje



Impelentes y conductos



Horno secador



Elevador de cangilones



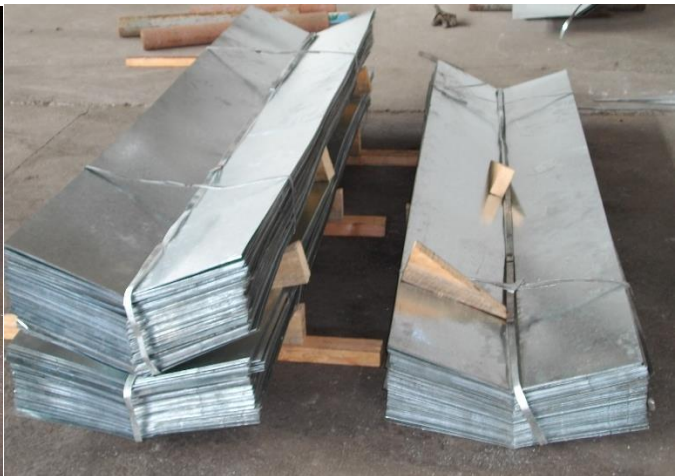
Transportadores de banda



Conductos



Tejas galvanizadas



Caballetes



Arandela plana



Separador Antillana.



Rueda helicoidal



Caseta



Carcasa de reductor de un paso



Escalera



Moldes de losa tablero de hormigón



Moldes de viga de hormigón

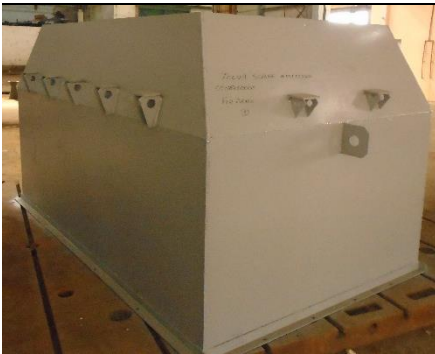


Molde para traviesas de hormigón

Molde de viga prefabricado



Conductos y Bridas ciegas



Tolva sobre mezcladora



Soporte



Pórticos



Cazuela de Vertido



Recuperación de piezas



Ciclón



Cámara de combustión



Cámara



Conductos de extracción



Enfriador de parrilla



Planta de asfalto



Cabezal móvil y fijo



Bastidor



Maquinas forrajeras